

配線 Wiring diagram

R type

AWG 25

I,V,W,N,T type

AWG 28

線色 Cable colors	内容 Function	
黄/白 Yellow / White	トランジスタ出力(オープンコレクタ) Transistor output (open collector)	
黄 Yellow	アナログ出力 Analog output DC0~5V	
緑 Green	接点出力 * Contact output	B接点(下限 ON) Contact B (ON at lower limits)
黒/白 Black / White		コモン Common
緑/白 Green / White		A接点(上限 ON) Contact A (ON at upper limits)
黒 Black	OV	
赤 Red	DC12~24V±10%	

* Max. AC100V/0.1A, DC30V/1A

線色 Cable colors	内容 Function	
青 Blue	アナログ出力GND Analog output GND	
茶 Brown	アナログ出力 Analog output	
黄 Yellow	比較出力CP1 (N.O.) Comparative output CP 1 (N.O.)	
橙 Orange	比較出力CP1 (N.C.) Comparative output CP 1 (N.C.)	
緑 Green	比較出力CP2 (N.O.) Comparative output CP 2 (N.O.)	
紫 Purple	比較出力CP2 (N.C.) Comparative output CP 2 (N.C.)	
白 White	CP1, CP2コモン Common to CP 1 and CP 2	
黒 Black	電源DC0V Power source 0 V DC	
赤 Red	電源DC+24V Power source + 24 V DC	

※ アースは、第三種アース(100Ω以下)とします。
※ 入力はシングルエンドタイプです。
※ CP1及びCP2比較出力は、リレー出力です。
※ COMピンとGNDピンは接続されていません。

※ Earth shall be the third class one (less than 100 Ω).
※ Input is a single end type.
※ Comparative output for the CP1 and CP2 is a relay output.
※ COM pin and GND pin are not connected.

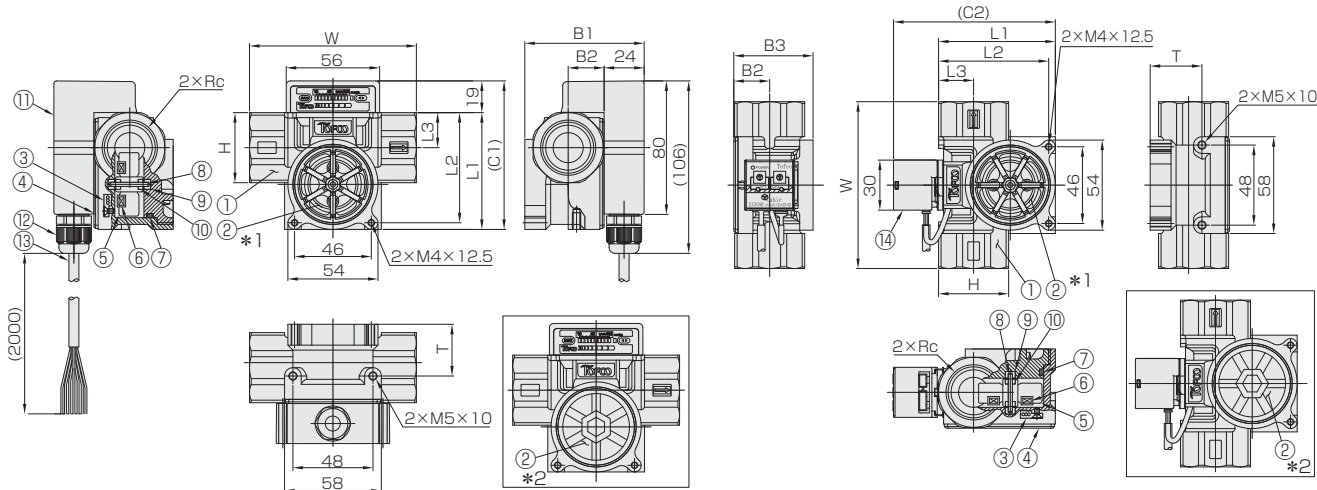
規格寸法 Specified dimensions

規格 Std.	W	C1	C2	L1	L2	L3	B1	B2	B3	H	T	流路径 Flow passage	Rc
80	80	74	85	55	51	15	64	16	42.5	24	26	5.5	3/8
85	80	74	85	55	51	15	64	16	42.5	24	26	9.5	3/8
90	90	74	85	55	51	15	69	20	47.5	30	31	13	1/2
95	95	85	96	66	62	17	71.5	24.5	47.5	34	31	13	3/4
100	100	89	97	70	66	21	71.5	21.5	47.5	42	31	18	1
120	120	95	106	76	72	25	84	25	60	50	33.5	26.4	1 1/4

構造図 Structural drawing

R type

I/V/W/N/T type



材質 Materials

No.	名称 Names of parts	材質 Material
1	ケーシング Casing	SCS14
2	キャップ Cap	C type : PSU *1 S type : SCS14 *2
3	ホールICセンサ Hall IC sensor	—
4	バックプレート Back plate	A5052 (S95~120のみ) (S95 - 120 only)
5	フィン Fin	GFPP (S80/85 : PP)
6	マグネット Magnet	サマリウムコバルト Samarium cobalt
7	Oリング O-ring	FKM
—	オリフィス(※) Orifice	PP

No.	名称 Names of parts	材質 Material	備考 Remarks
8	シャフト Shaft	ジルコニア Zirconia	
9	軸受け Bearing	ジルコニア Zirconia	
10	穴石 Hole stone	アルミナ Alumina	
11	アンプケース Amp. case	ABS	
12	ケーブルクランプ Cable clamp	ナイロン/他 Nylon / etc.	
13	ケーブル Cable	—	AWG 25, 2m
14	アナログコンバータ Analog Converter	—	EX30AR

※ S80(5L/min用)、IN側のみ ※ Press-fit at the inlet side of S80 (5 L/min) only