

チェックバルブ

TP-CV

- 液体用チェックバルブ
- 様々な接続口径に対応
- TOFPINE シリーズの各部品と組み合わせ可能
- Check valve for liquid
- Corresponding to various kinds of connection size.
- Enable to use in combination with each parts of TOFPINE Series.



型式 Model number selection

TP-CV25

規格 Std.	接続口径 Connection size	特殊項目 For specialized item
TP-CV	25	
	01	Rc1/4
	02	Rc3/8
	03	Rc1/2
	R3	R1/2
規格 Std.	25	対応流量 Corresponding flowrate ~20L/min用 For ~20 L/min

TP-CV32

規格 Std.	接続口径 Connection size	特殊項目 For specialized item
TP-CV	32	
	03	Rc1/2
	04	Rc3/4
	R4	R3/4
規格 Std.	32	対応流量 Corresponding flowrate ~50L/min用 For ~50 L/min

※ IN/OUTの接続口径が異なる場合、IN側口径/OUT側口径の順番で以下のように記載願います。

例) TP-CV25-R3/03・・・IN側：R1/2、OUT側：Rc1/2

※ 特殊項目に付いては、型式末尾に順番に明記下さい。詳細は当社にお問合せ下さい。

※ In the case the connection size to be connected to IN / OUT is different, please describe the connection size of IN side, then OUT side in that order.
For instance) TP-CV25-R3/03・・・IN: R1/2, OUT: Rc1/2

※ For specialized items specify them at end of Model number selection in order. For details, consult us with your specification.

仕様 Specifications

項目 Item	内容 Function
使用流体 Operating Fluid	WATER、各種液体 Various liquid *1
最高使用圧力 Max. operating pressure	1MPa(G)
使用流体温度 Operating fluid temperature	0~100℃ *1
使用環境温度 Ambient operating temperature	0~55℃
最低開弁圧力差(クラッキング圧) Minimum valve opening pressure differential (Cracking pressure)	0.003MPa
完全シール圧力差 Pressure difference of completely sealing	0.05MPa *2
重量 Weight	CV25:170g, CV32:370g

*1: 凍結なき事

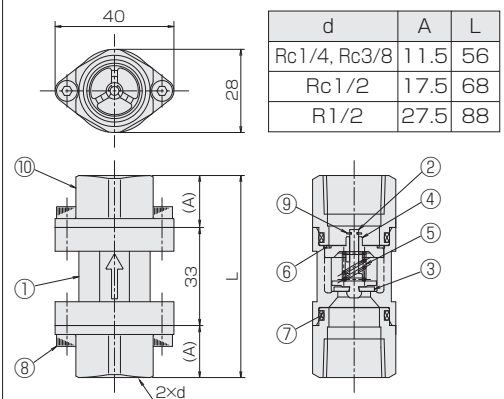
*2: シール面への異物の付着、劣化等がある場合は除く

*1: No freezing.

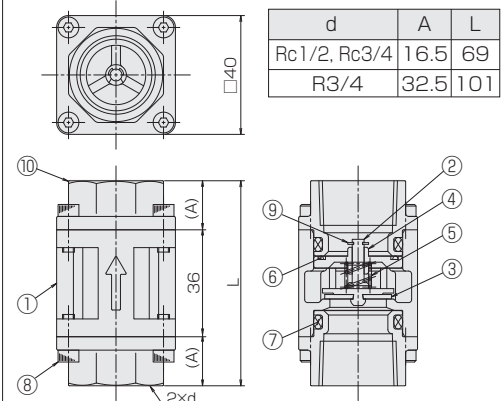
*2: Except as foreign matter attached to the sealing surface and any deterioration occurred.

構造図 Structural drawing

TP-CV25



TP-CV32



材質 Materials

No.	名称 Names of parts	材質 Material
1	ボディ Body	SCS13
2	ガイド付き弁 Valve with Guiding pole	SUS304
3	パッキン Packing	FKM
4	ストッパー Stopper	SCS13
5	スプリング Spring	SUS304
6	ウェーブワッシャー Wavewasher	SUS304
7	Oリング O-ring	FKM
8	六角穴付きボルト Cap bolt	SUS304
9	Eリング E-ring	SUS304
10	アダプタ Adapter	SCS13