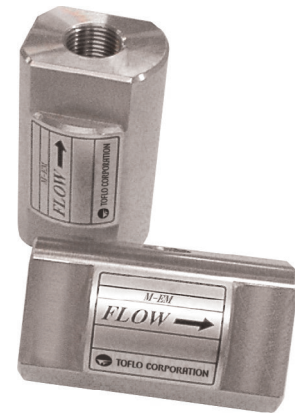


# M-EM

- 効率良い吸引ミキシングが行えます。
- 1 ピース構造にて、液漏れ等の心配がありません。
- Outperforming suction and mixing
- No fear for leakage due to monolithic construction



## 型式 Model number selection

規格 Std.	特殊項目 For specialized item
M-EM - <b>A</b> <input type="checkbox"/>	

規格 Std.	オリフィス Orifice	Rcd2	Rcd1
01	φ2	Rc1/4	Rc1/4
02	φ3	Rc1/4	Rc1/4
03	φ4.5	Rc1/4	Rc3/8
04	φ5	Rc3/8	Rc1/2

※ 特殊項目に付いては、型式末尾に順番に明記下さい。詳細は当社にお問合せ下さい。  
※ For specialized items specify them at end of Model number selection in order. For details, consult us with your specification.

## 仕様 Specifications

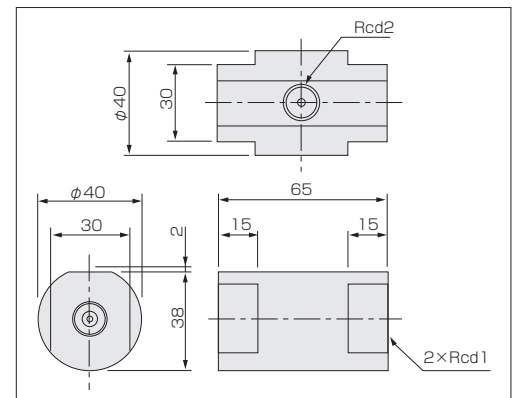
使用最高圧力 Max. operating pressure	2.0MPa(G)
使用最高温度 Max. temperature	100℃
材質 Material	SUS316

## 吸引能力 Suction capacity

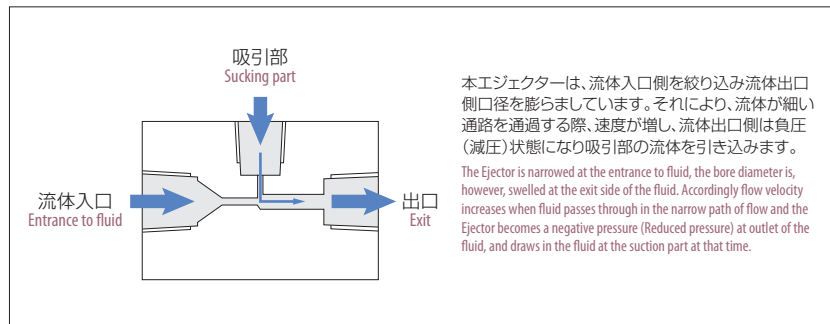
本体 IN Body at inlet	吸引部 Suction part	吸引流量 Suction flowrate
WATER	Air	30~150%
Air	Air	20~30%

※ 吸引流量は本体IN側からの流入量に対する割合となります。  
※ The suction flowrates shown above indicate the ratio for the inflow coming from the body at inlet.

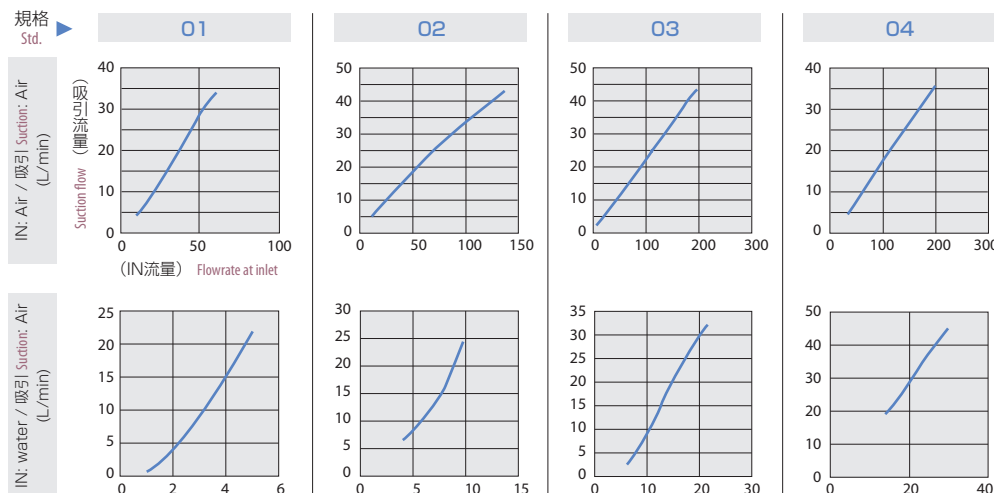
## 構造図 Structural drawing



## 原理 How it works



## 吸引データ Suction data



### 注意 Caution

左記データは、エジェクターの2次側開放状態でのものです。使用方法によってはデータが異なります。  
The data shown left show as indicating that the Ejector is in a released status at the secondary side. The data varies according to how it is used.