

面積式流量計

FM-PX20

- コンパクト/ シンプル。
- 低価格/ 短納期。
- Compactly and simply constructed
- Quick delivery and offering at a low price.



型式 Model number selection

規格 Std.	気体用 For gas	バルブ Valve	流体名 Fluids	流量単位 Units	最大流量 Max. flow	圧力/温度 Pres. / Temp.	オプション Option	特殊項目 For specialized item
FM - PX	20	G						
						1 atm/20°C	FKM	バイトンパッキン Viton packing
					Max.			設計圧力/温度を記入 Design pressure / Fluid temperature *2
								下記測定範囲の最大流量を記入 Max. flow rate selected from the available flow range below
				A				NmL/min
				B				NL/min
				D				SmL/min
				E				SL/min
				Z				特殊 For specialized unit *1
			1					AIR
			2					N ₂
			3					O ₂
			4					CO ₂
			5					Ar
			7					C ₃ H ₈ (プロパン) (Propane)
			9					特殊 For specialized fluid *1
		0						ニードルバルブ無し With no needle valve
		1						下側ニードルバルブ付 With needle valve at lower side
		2						上側ニードルバルブ付 With needle valve at upper side
		9						特殊 For specialized shape *1
規格 Std.	測定範囲 Measuring range			接続口径 Connection size		材質 Material		
20	40~500NmL/min			Rc1/8		BSBM(メッキ Plating)		
	0.1~1NL/min							
	0.2~2NL/min							
	0.4~5NL/min							
	1~10NL/min							
	2~20NL/min							

*1: 特殊項目については、型式末尾に順番に明記下さい。詳細は当社にお問合せ下さい。

*2: 圧力、温度が1atm/20°C以外のものについては、巻末の技術資料を参照下さい。

*測定範囲はAIR換算 1atm/20°C(0MPa(G))条件の流量です。

*本製品は通常AIR(常温、大気開放)で校正しています。ご依頼の仕様が上記校正条件と異なる場合、温度・圧力・比重を補正した目盛で製作します。

*1: For specialized items specify them at end of Model number selection in order. For details, consult us with your specification.

*2: Refer to technical information at the end of this catalog, if applying any pressure and temperature other than 1 atm and 20°C.

* Measuring range shown above are ones equivalent to air at 1 atm and 20°C.

*This product is normally calibrated with an ambient temperature of AIR under atmospheric conditions.

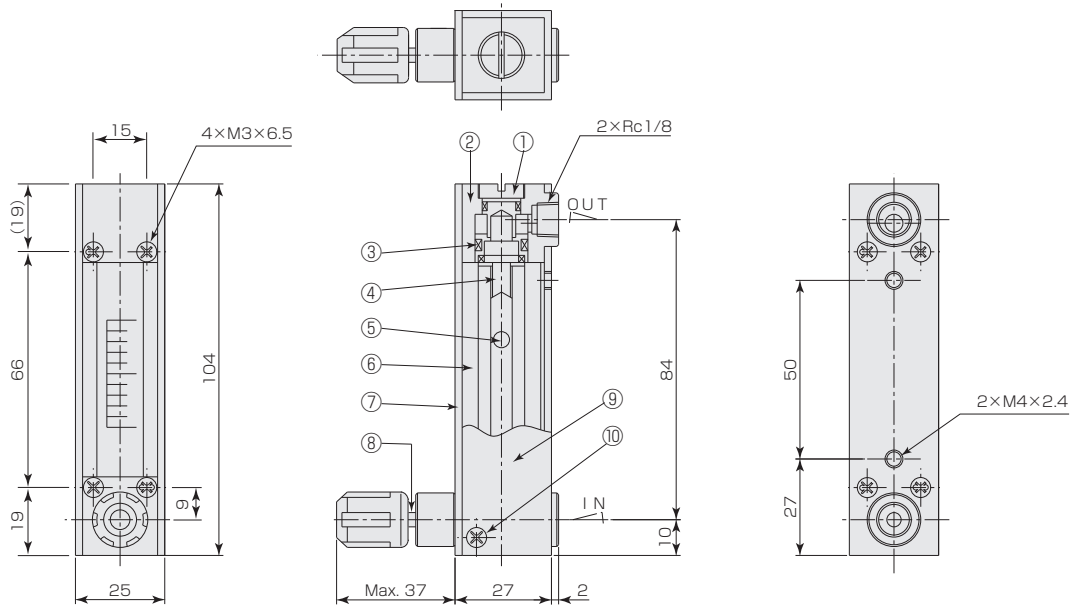
In case that flow meter(s) is / are required to make under different conditions such as temperatures, pressure values, and Specific Gravity, from the before-mentioned conditions, we may be able to make flow meter(s), depending on provided specifications.

仕様 Specifications

流量精度 Flow accuracy	±5% of F.S.
使用最高圧力 Max. operating pressure	0.8MPa(G)
使用流体温度 Operating fluid temperature	Max. 80℃ / パッキン材質 Packing FKM : Max. 100℃ ※
使用環境温度 Ambient temperature	0~50℃ (結露なきこと No dewing)

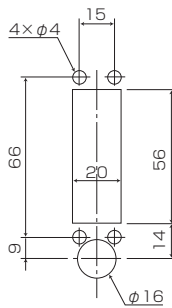
※ パッキン材質 FKMはオプション扱いとなります。
※ FKM packing is optional

構造図 Structural drawing

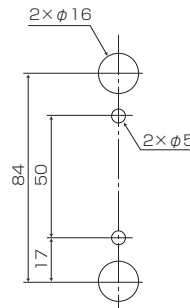


パネルカット Panel cut-out

パネル埋込取付 Panel-embedded



パネル前面取付 Panel-mounted



材質 Materials

No.	名称 Names of parts	材質 Material	備考 Remarks
1	キャップ Cap	BSBM	メッキ Plating
2	フィッティング Fitting	BSBM	メッキ Plating
3	パッキン Packing	NBR	
4	ストッパー Stopper	PTFE/SUS316	
5	フロート Float	Ti/ガラス/ルビー/SUS304 Ti / Glass / Ruby / SUS304	
6	テーパ管 Tapered tube	耐熱ガラス Heat-resistant glass	
7	フロントプレート Front plate	PMMA	クリア Clear
8	ニードルバルブ Needle valve	SUS316	オリフィス Orifice : PEEK
9	ケース Case	Al (6063)	ブラック Black
10	サラビス Countersink screw	SUS304	M3